

**LUVERMED** LUVERMED DISTRIBUIDORA DE MEDICAMENTOS  
LTDA - ME

**PROPOSTA DE LOCAÇÃO DE EQUIPAMENTO LABORATORIAL**

Cliente: PREFEITURA MUNICIPAL DE JUÍNA - MT.

Secretaria Municipal de Saúde

Laboratório Municipal de Juína -MT

QUANT	DESCRIÇÃO	MARCA	UNIDADE	R\$ UNT.	R\$ TOTAL
01	LOCAÇÃO MENSAL DE 01 UNIDADE DO EQUIPAMENTO BIOQUÍMICA E TURBIDIMETRIA PRIME 300 INCLUSO OS ACESSÓRIOS: NOBREAK, COMPUTADOR, TECLADO, MOUSE E SISTEMA DE OSMOSE REVERSA. Obs: Após a instalação e treinamento da equipe do laboratório, o equipamento possui um (01) ano de garantia, desde que seguidas às definições Política de Garantia Biotécnica. Assistência Técnica. 1ª Manutenção sem custos ao município.	BIOTÉCNICA	01	3.400,00	3.400,00

**PRAZO DE ENTREGA: 30 DIAS APÓS A CONFIRMAÇÃO DA PROPOSTA**

Juína - MT, 04 de Junho de 2019.

**LUVERMED DISTRIBUIDORA DE MEDICAMENTOS LTDA.**

CNPJ: 19.391.064/0001-99

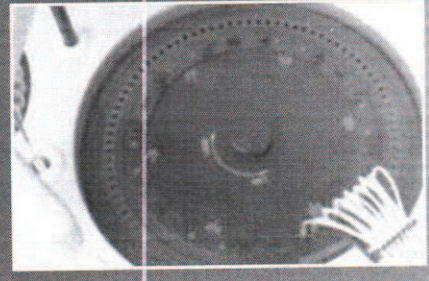
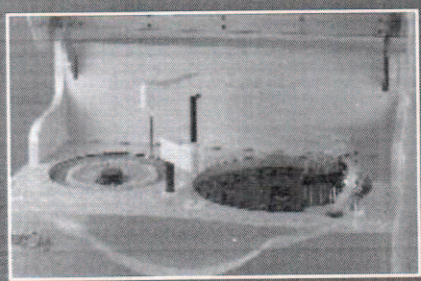
P. M. JUÍNA	
Fis. 07	
Rub.	



# Prime<sub>300</sub>

Bioquímica e Turbidimetria

P. M. JUINA  
Fls. 08  
Rub. *[assinatura]*

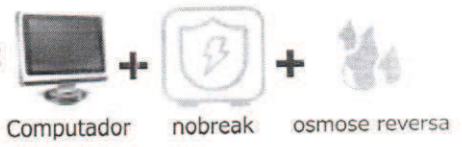


 **BioTécnica**  
BIOTECNOLOGIA AVANÇADA

[www.biotechnica.ind.br](http://www.biotechnica.ind.br)  
[sac@biotechnicaltda.com.br](mailto:sac@biotechnicaltda.com.br)

+55 35 3214.4646 35 98431.0090

Incluso:



Computador nobreak osmose reversa



**Compacto, leve, rápido e econômico**

- Design compacto: 70 cm x 65 cm x 53 cm.
- Fácil de transportar: peso 47 Kg.
- Executa até 260 testes por hora.
- Volume por reação: 250  $\mu$ L.

**Sistema Ótico**

- Lâmpada: halogênea - tungstênio.
- Range fotométrico: de 340 a 690 nm.
- Precisão: + 2 nm.
- Range de absorvância: 0~4.0 Abs.
- Fibra ótica de alta durabilidade e precisão.

**Composição do Sistema**

- 40 posições de amostra (cubeta pediátrica e tubo primário).
- 40 posições de reagentes (frasco de 25 mL).
- Refrigeração dos reagentes e amostras.
- 1 Probe de Pipetagem Amostra/Reagente.
- Volume de amostra: 2 - 50  $\mu$ L, 0.1  $\mu$ L passo.
- Volume de Reagente: 10 - 400  $\mu$ L, 1  $\mu$ L passo.
- Função de mixer integrada na Probe.
- Mixer individual e independente da Probe.
- Detecção Automática de nível de líquido.
- Função de Proteção contra colisão.
- Lavagem interna/externa da Probe.
- Função de detecção de Coágulo.

**Software de operação e Hardware**

- Software em português.
- Sistema operacional em Windows XP ou Windows 7.
- Monitoramento on-line em tempo real da bandeja de amostra, bandeja de reagente e cubetas.
- Monitoramento online em tempo real dos volumes de resíduo e líquido de limpeza.
- Possibilidade de diluição automática (programável) e repetição dos testes quando: Range de absorvância ou Linearidade estiver fora do intervalo.
- Entrada: RS-232 interfaceamento computador.
- Possibilidade de interface e acesso remoto.
- Acessórios externos: CPU, monitor, teclado e mouse.
- Impressora: Opcional (não disponibilizada no modelo padrão).

**Requerimentos de Funcionamento**

- Voltagem: ~ 100-240 V, 50/60 Hz, 1K VA.
- Nobreak Senoidal de 1.400 VA.
- Temperatura da Sala: 10 - 30 °C.
- Umidade: < 90%.
- Água: < 1,0  $\mu$ S.

**Funções do Sistema**

- Modelos de reação: Ponto Final, Cinético e Tempo Fixo.
- Tempo máximo de reação: 12 minutos.
- Disponível para utilizar Mono e Bi-reagente.
- Leitura Mono e Bicromática.
- Disponibilidade para utilizar Fator Fixo, Calibração em um ponto ou multiponto.
- Controle de Qualidade em até 3 níveis: Normal, Médio e Alto
- Avaliação diária do CQ interno e/ou em intervalos de tempo definidos.
- Função STAT para amostras de Emergência.

**Cubetas de Reação e Estação de Lavagem**

- 90 Cubetas reutilizáveis.
- Check automático da qualidade das cubetas.
- Caminho ótico da cubeta: 6 mm.
- Volume de reação: 200 a 500  $\mu$ L.
- Eficiente sistema com 8 passos de lavagem.
- Lavagem com água aquecida.
- Baixo consumo de água 4 L/H.
- Temperatura de reação: 37 + 0.1 °C.

