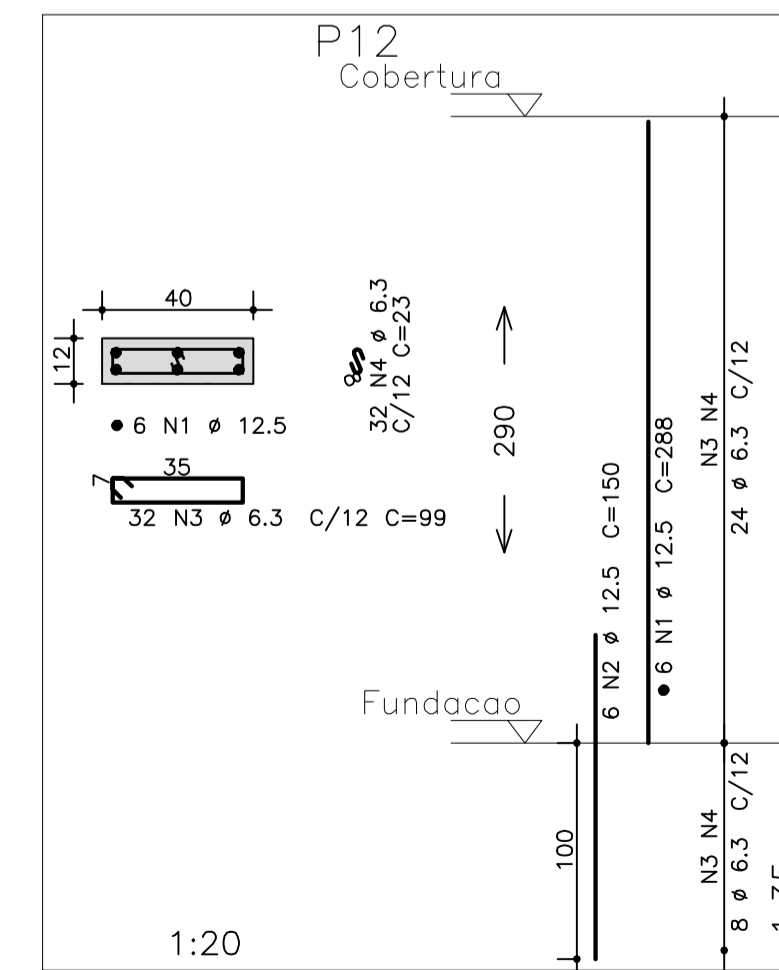
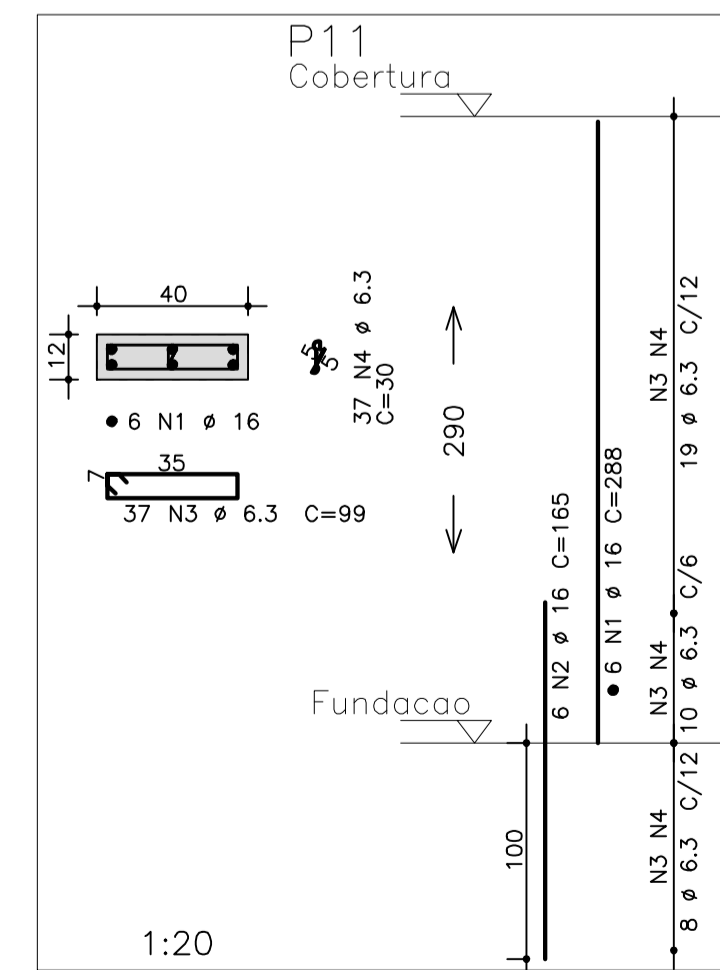
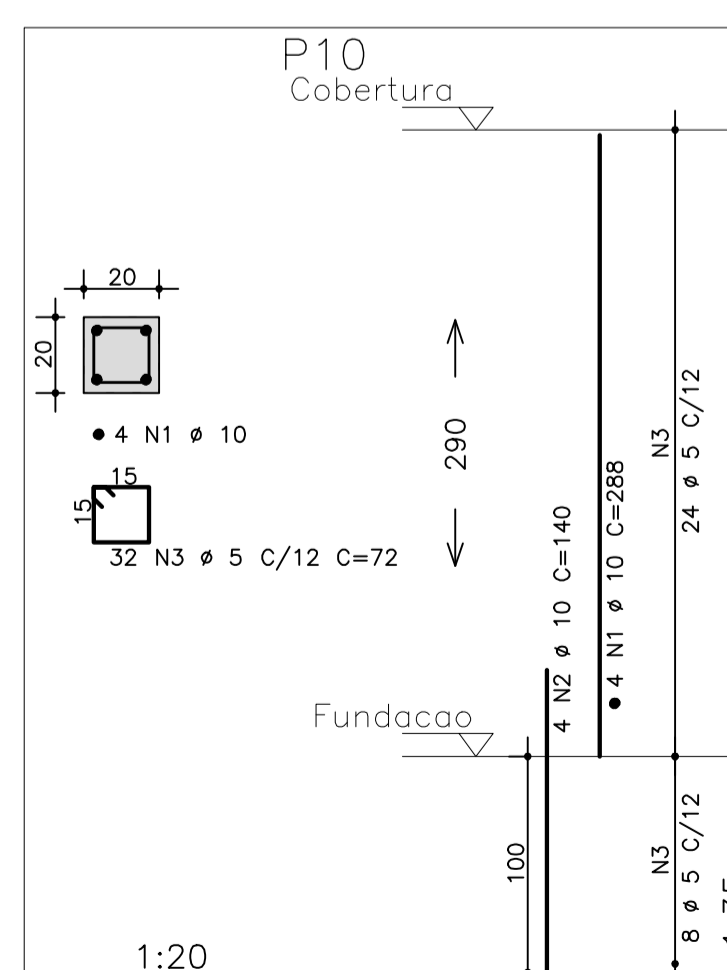
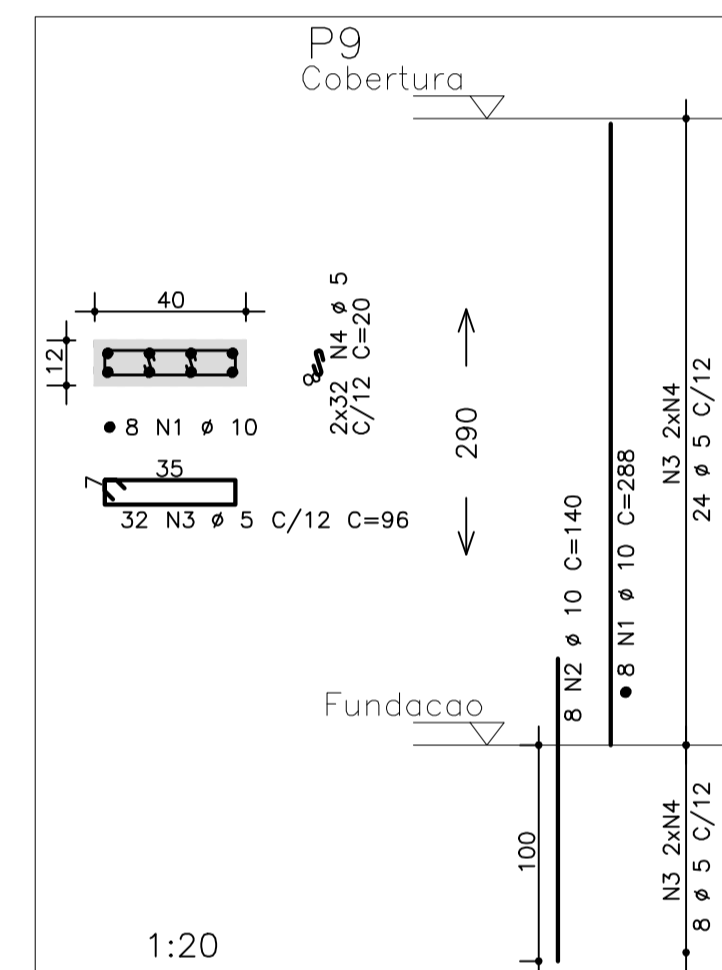
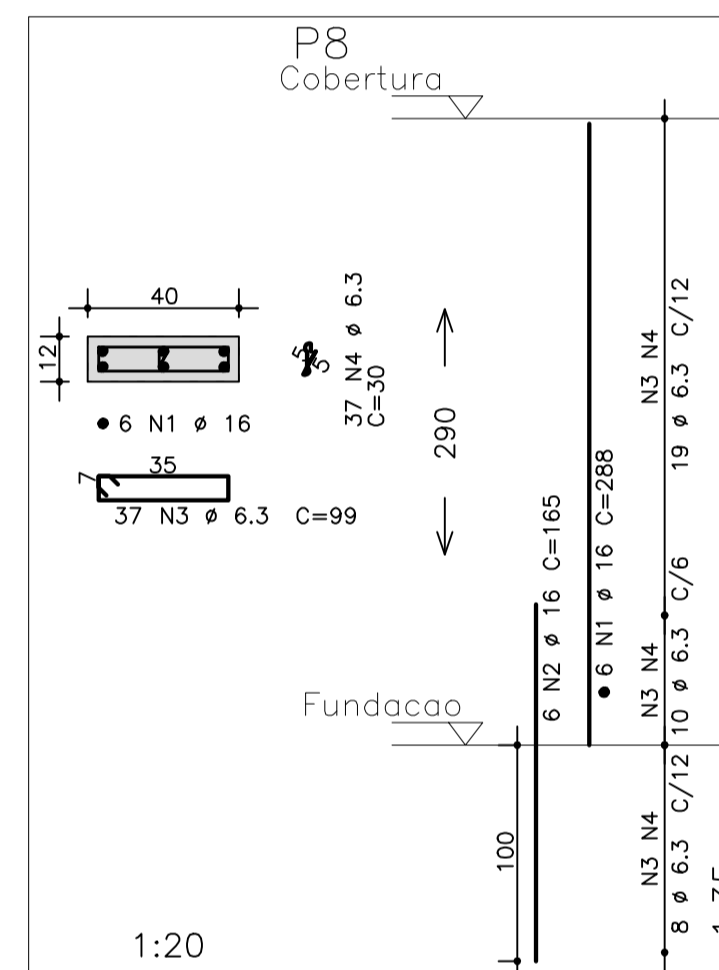
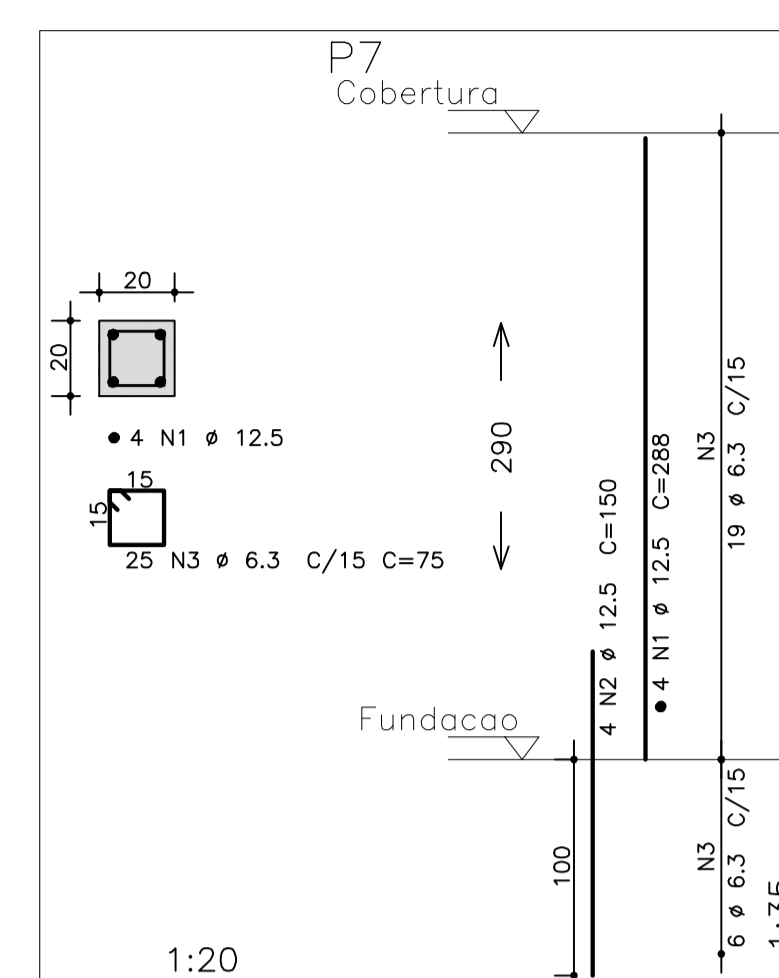
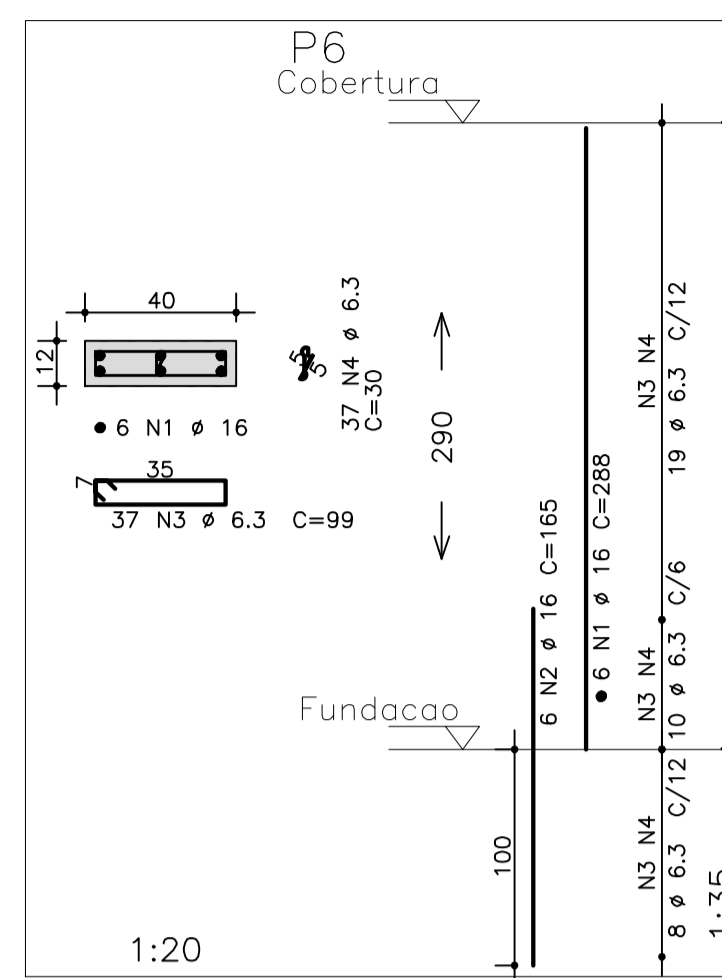


FORMA DA COBERTURA



AÇO	POS	BIT (mm)	QUANT	COMPRIMENTO		
				UNIT (cm)	TOTAL (cm)	
P6	50A	1	16	6	288	1728
	50A	2	16	6	165	990
	50A	3	6.3	37	99	3663
P7	50A	1	12.5	4	288	1152
	50A	2	12.5	4	150	600
	50A	3	6.3	25	75	1875
P8	50A	1	16	6	288	1728
	50A	2	16	6	165	990
	50A	3	6.3	37	99	3663
P9	50A	1	10	8	288	2304
	50A	2	10	8	140	1120
	50A	3	5	32	96	3072
P10	50A	1	10	4	288	1152
	50A	2	10	4	140	560
	50A	3	5	32	72	2304
P11	50A	1	16	6	288	1728
	50A	2	16	6	165	990
	50A	3	6.3	37	99	3663
P12	50A	1	12.5	6	288	1728
	50A	2	12.5	6	150	900
	50A	3	6.3	32	99	3168

RESUMO AÇO CA 50-60			
AÇO	BIT (mm)	COMPR (m)	PESO (kg)
50A	5	67	11
50A	6.3	201	50
50A	10	51	32
50A	12.5	44	44
50A	16	82	130
Peso Total		50A =	268 kg

- NOTAS:
- CONCRETO:
    - TIPO C20 - BLOCOS DE FUNDAÇÃO - VIGAS - PILARES - LAJES;
    - RELAÇÃO A/C MÁXIMA: 0,35;
    - CONSUMO MÍNIMO DE CIMENTO: 350 Kg/m<sup>3</sup>;
    - DESFORMA: APOS O CONCRETO ATINGIR UM MÓDULO DE ELASTICIDADE DE 21 GPa;
  - AÇOS: CA-50;
  - RECOBRIMENTO DAS ARMADURAS (GARANTIDO COM ESPAÇADORES PLÁSTICOS):
    - VIGAS e PILARES: 2,5 CM;
    - LAJES: 2 CM;
    - CORTINAS E FUNDAÇÕES: 3 CM;
    - ELEMENTOS ESPECIAIS: 3 CM;
  - ALVENARIA: TIPOLO FURADO (ρ=300 KGf/M<sup>2</sup>);
  - A EXECUÇÃO DA ESTRUTURA DEVERÁ SEGUIR AS RECOMENDAÇÕES DAS NORMAS DA ABNT PERTINENTES, PRINCIPALMENTE A NB1;
  - CONFIRMAR MEDIDAS "IN LOCO", NÃO RETIRAR EM ESCALA;
  - ATENÇÃO PARA A IMPORTÂNCIA DA CURA E DO CONTROLE TECNOLÓGICO DO CONCRETO;
  - NÃO EXECUTAR Furos PARA PASSAGEM DE TUBULAÇÃO SUPERIORES A 10 CM
  - SEM PREVISÃO EM PROJETO;
  - A EXECUÇÃO DEVERÁ SER ACOMPANHADA DOS DESENHOS DE ARQUITETURA;
  - NENHUMA ALTERAÇÃO NO PROJETO ESTRUTURAL PODERÁ SER EFETUADA SEM A AUTORIZAÇÃO DO ENGENHEIRO RESPONSÁVEL PELO PROJETO.
  - A DEMARCAÇÃO DA OBRA EM FUNÇÃO DO LOTE, DEVERÁ SER EFETUADA PELO RT DA OBRA, CONFORME ORIENTAÇÃO DO RT DO PROJETO DE ARQUITETURA.

Ministério da Educação

**FNDE** Fundo Nacional de Desenvolvimento da Educação

ESPAÇO EDUCATIVO URBANO II - 06 SALAS DE AULA

ENDEREÇO: DIVERSOS

PROPRIETÁRIO: FUNDO DE FORTALECIMENTO PARA A ESCOLA

AUTORES DO PROJETO: MANOEL FERNANDO PEREIRA SANTOS

RESPONSÁVEL TÉCNICO:

PROPRIETÁRIO \_\_\_\_\_

AUTOR DO PROJETO \_\_\_\_\_

RESP. TÉCNICO \_\_\_\_\_

---

DLFO \_\_\_\_\_ CREA \_\_\_\_\_

EST

PROJETO ESTRUTURAL  
**FORMA E PILARES**  
 P6 / P7 / P8 / P9 / P10 / P11 e P12

20

FOLHA 22

REVISÃO: 01-2006 DATA: ABRIL/2006 ESCALA: INDICADA CONCRETO f<sub>ck</sub> = 20 MPa VISTO: