

- Legenda:**
- Órçamentos e Análises Financeiras
 - Bloco de Concreto Intertravado, A= 117,50m²
 - Grama, A= 870,56m²

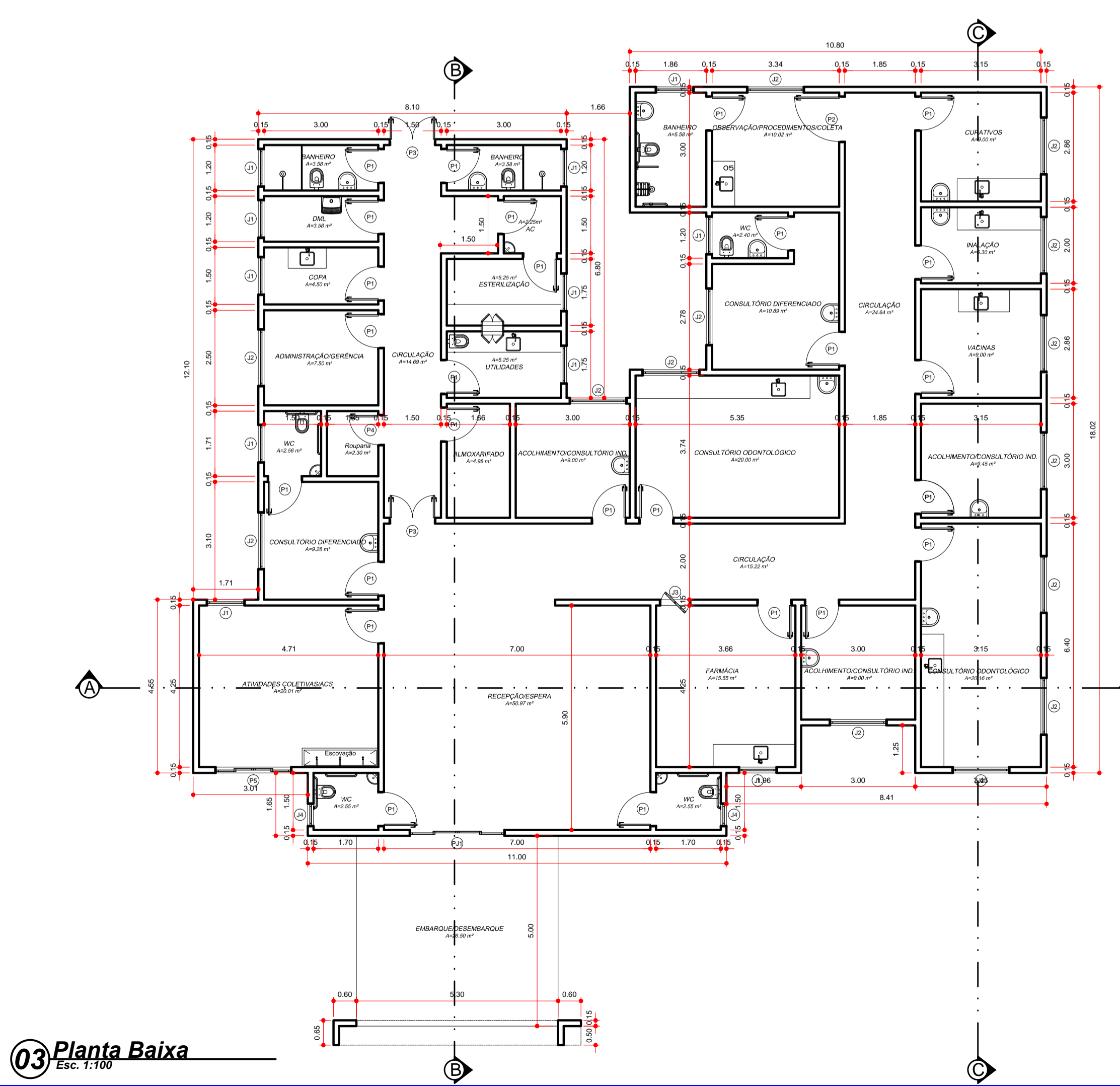


TABELA DE ESQUADRIAS

COD	TIPO	LARGURA	ALTURA	PARAPETTO	MATERIAL	QTD
J1	Refr. 1/2, 1/3 e 1/4	100	50	160	CE (0 0 0 0 0 0)	11
J2	Refr. 1/2, 1/3 e 1/4	150	50	160	CE (0 0 0 0 0 0)	14
J3	Janela pivotante	80	50	120	CE (0 0 0 0 0 0)	1
J4	Refr. 1/2, 1/3 e 1/4	80	50	160	CE (0 0 0 0 0 0)	2
P1	Porta de abrir	90	210	-	Madeira	27
P2	Porta de abrir	120	210	-	Madeira	1
P3	Porta de abrir 2 folhas	120	210	-	CE (0 0 0 0 0 0)	2
P4	Porta de abrir	80	210	-	Madeira	1
P5	Porta de correr 4 folhas	200	60	150	CE (0 0 0 0 0 0)	1
PJ1	Porta-paneta 4 folhas	250	210	-	CE (0 0 0 0 0 0)	1

- Legenda Equipamentos**
- 01 Auto Clave de bancada
 - 02 Exaustor de parede
 - 03 Armário com chave
 - 04 Refrigerador
 - 05 Bancada em inox com pia e armário em mdf
 - 06 Banca seca em inox
 - 07 Bancada em inox com cuba e descarte
 - 08 Bancada de apoio em MDF
 - 09 Ventilador de teto
 - 10 Maca Ginecológica
 - 11 Mesa de atendimento com cadeiras
 - 12 Maca simples
 - 13 Ar Condicionado Split

	TETO	PAREDES	PISO	INSTALAÇÕES	Gases Medicinais
Embarque e Des. Ambulância	Ferro de Gesso	Ferro de PVC	Loj/Concreto		
Espera	Cerâmica 1"=1,20m	parede sub. pintada	Cerâmica de ao teto	Ar. Condicionado	
Recepção	Cerâmica 1"=1,20m	Pintura Acrílica	Pintura Epóxi	Ar. Condicionado	
W.C. PNE Feminino	Cerâmica 1"=1,20m	Concreto	Granite	Ar. Condicionado	
W.C. PNE Masculino	Cerâmica 1"=1,20m	Concreto	Granite	Ar. Condicionado	
Consultório Ind/Acolhimento 01	Cerâmica 1"=1,20m	Concreto	Granite	Ar. Condicionado	
Consultório Ind/Acolhimento 02	Cerâmica 1"=1,20m	Concreto	Granite	Ar. Condicionado	
Consultório Dif.	Cerâmica 1"=1,20m	Concreto	Granite	Ar. Condicionado	
W.C. Cons. Dif.	Cerâmica 1"=1,20m	Concreto	Granite	Ar. Condicionado	
Consultório Odontológico	Cerâmica 1"=1,20m	Concreto	Granite	Ar. Condicionado	
Inalação Coletiva	Cerâmica 1"=1,20m	Concreto	Granite	Ar. Condicionado	
Vacina	Cerâmica 1"=1,20m	Concreto	Granite	Ar. Condicionado	
Farmácia	Cerâmica 1"=1,20m	Concreto	Granite	Ar. Condicionado	
Atividades Coletivas/ACS	Cerâmica 1"=1,20m	Concreto	Granite	Ar. Condicionado	
Banheiro Funcionários	Cerâmica 1"=1,20m	Concreto	Granite	Ar. Condicionado	
DML	Cerâmica 1"=1,20m	Concreto	Granite	Ar. Condicionado	
Sala de Utilidades	Cerâmica 1"=1,20m	Concreto	Granite	Ar. Condicionado	
Esterilização	Cerâmica 1"=1,20m	Concreto	Granite	Ar. Condicionado	
A.C. Esterilização	Cerâmica 1"=1,20m	Concreto	Granite	Ar. Condicionado	
Almoxarifado	Cerâmica 1"=1,20m	Concreto	Granite	Ar. Condicionado	
Obs./Procedimentos/Coleta	Cerâmica 1"=1,20m	Concreto	Granite	Ar. Condicionado	
Banheiro de Sala de Obs.	Cerâmica 1"=1,20m	Concreto	Granite	Ar. Condicionado	
Curativos	Cerâmica 1"=1,20m	Concreto	Granite	Ar. Condicionado	
Administração	Cerâmica 1"=1,20m	Concreto	Granite	Ar. Condicionado	
Copa	Cerâmica 1"=1,20m	Concreto	Granite	Ar. Condicionado	
Equip. Geração de Energia	Cerâmica 1"=1,20m	Concreto	Granite	Ar. Condicionado	
Abrigo de Resíduos Sólidos	Cerâmica 1"=1,20m	Concreto	Granite	Ar. Condicionado	
Circulação	Cerâmica 1"=1,20m	Concreto	Granite	Ar. Condicionado	

Obs.: Pintura das paredes externas - Tinta Acrílica Latex.
Todas as torneira de lavatório serão de fecho automático.

Carimbo do CREA: _____
Carimbo da Prefeitura: _____

ASSOCIAÇÃO MATO-GROSSENSE DOS MUNICÍPIOS
Coordenação Técnica de Projetos

SITE: www.amm.org.br
E-MAIL: centraldeprojetos@amm.org.br

Adm. Valdecir Luiz Colle

Tipo de Obra: Institucional **Modalidade:** Construção

Obra: Unidade Basica de Saúde Porte II

Proprietário: Prefeitura Municipal de Juína - MT CNPJ:15.359.201/0001-57

Endereço: Av. JK Expansão Urbana de Juína, Juína - MT

Autor do Projeto: Arq. Maria Rosa S. de Oliveira Silva
CAU - A58089-9

Responsável Técnico p/ obra: _____

Projeto de Arquitetura

Quadro de Áreas

Área do Terreno	= 1250,00m ²
Área Construída	= 397,74m ²
- UBS	= 391,11m ²
- Resíduos Sólidos	= 6,63m ²
Área de Cobertura	= 400,97m ²
Área Permeável	= 870,56m ²
Área Calçada	= 112,76m ²
Bloco de Concreto	= 117,50m ²

Assunto: _____

Situação, Implantação, Planta Baixa, Planta de Layout

Data: 18 de Novembro de 2013 **Coordenadas:** _____ **Escala:** indicada

Desenho: Maria Rosa Oliveira

01/02